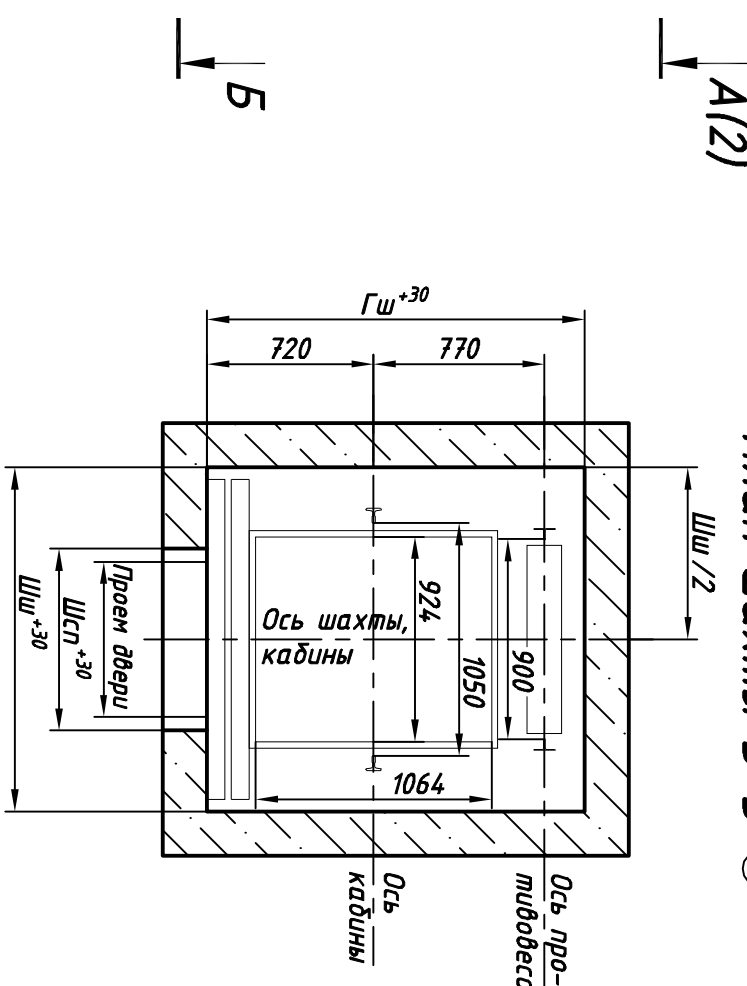
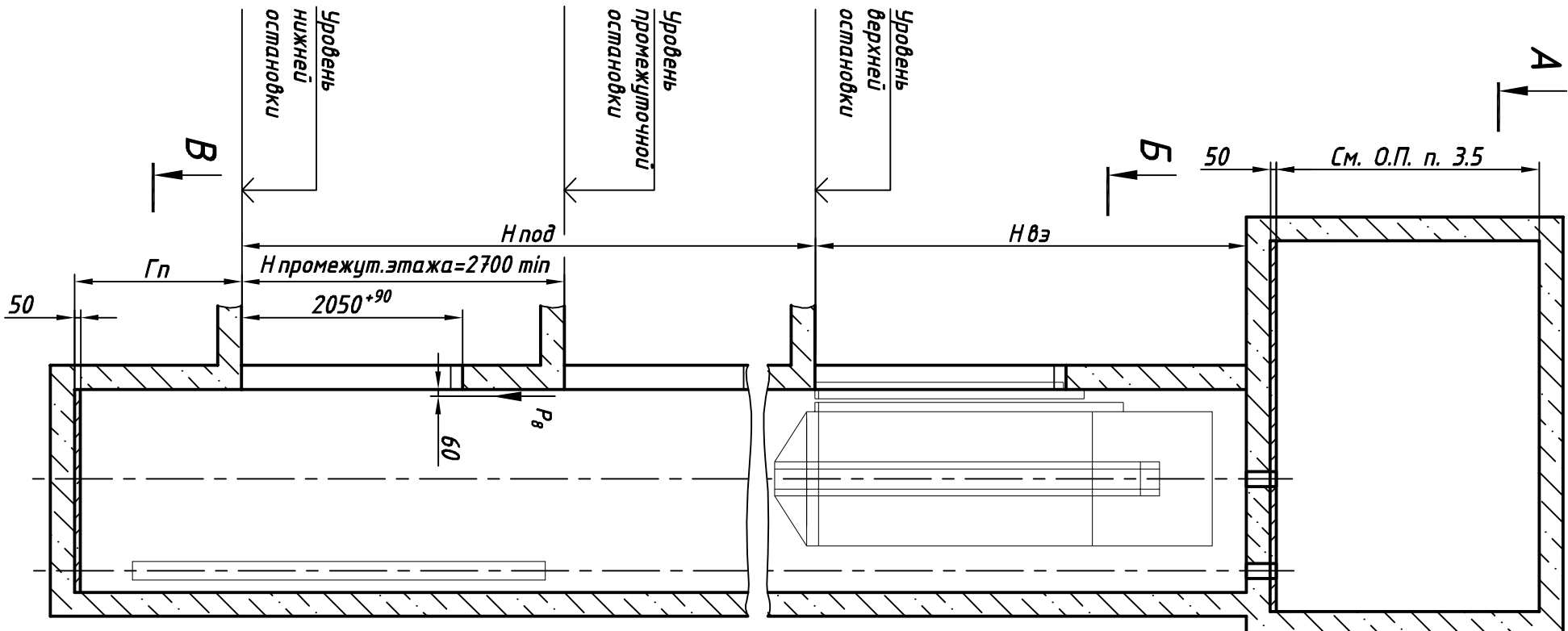


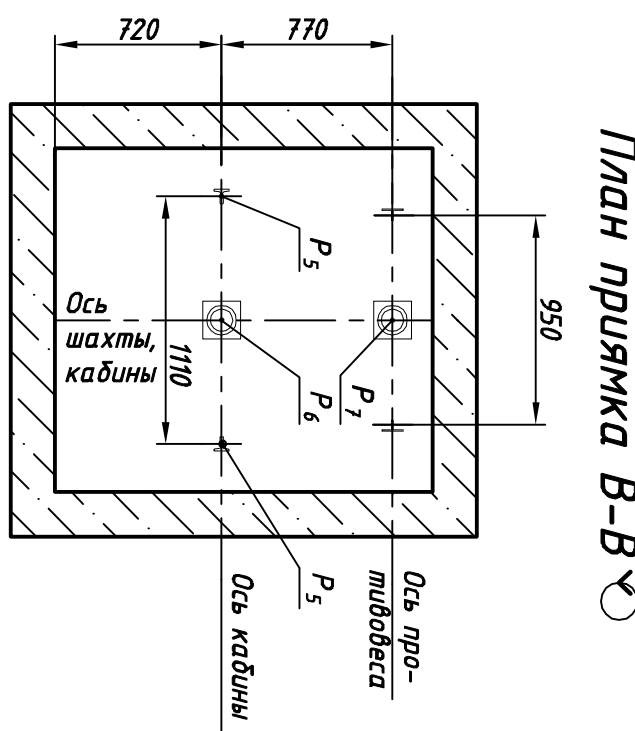
СЭ 000.00.00(00)1059-1170-Ш

Справ. №	Перв. прим.
----------	-------------

Инв. N подл.	Подп. и дата	Взам. инв. N	Инв N дубл.	Подп. и дата
--------------	--------------	--------------	-------------	--------------



План шахты Б-Б



План прямая В-В

Размеры шахты (в свету)

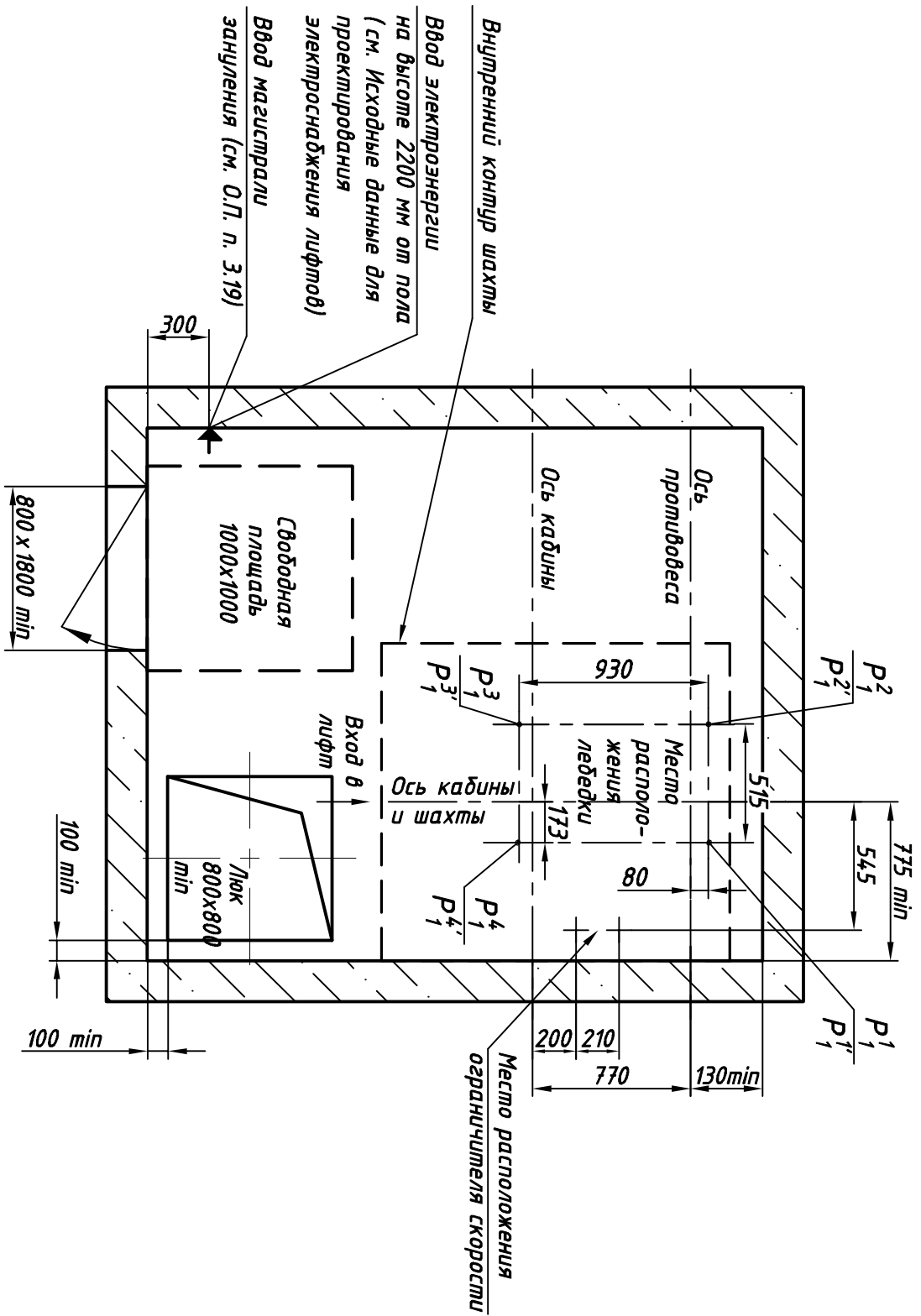
Параметр	Значение, мм	
	min	max
Ширина стропильного проема Шсп, мм	проем двери 650 мм	770
Ширина шахты Шш, мм	проем двери 700 мм	820
Ширина шахты Шш, мм	проем двери 650 мм	1400
Ширина шахты Шш, мм	проем двери 700 мм	1500
Глубина шахты Гш, мм	проем двери 650 и 700 мм	1650
Глубина прямая Гп, мм	скорость 0,71; 1,0 м/с	1150
Глубина шахты Гш, мм	скорость 1,6 м/с	1250
Глубина шахты Гш, мм	скорость 0,71; 1,0 м/с	3450
Глубина шахты Гш, мм	скорость 1,6 м/с	3600
Глубина шахты Гш, мм	скорость 0,71; 1,0 м/с	2700
Глубина шахты Гш, мм	скорость 1,6 м/с	2700
Глубина шахты Гш, мм	скорость 1,6 м/с	85000

1. Размеры без допусков для справок.
 2. Данный чертеж должен рассматриваться только совместно с разделом "Общие положения" (О.П.) КМЗ-2018 СЭ.
- Внимание! ПАО "КМЗ" вправе вносить изменения в данный чертеж без предварительного уведомления.

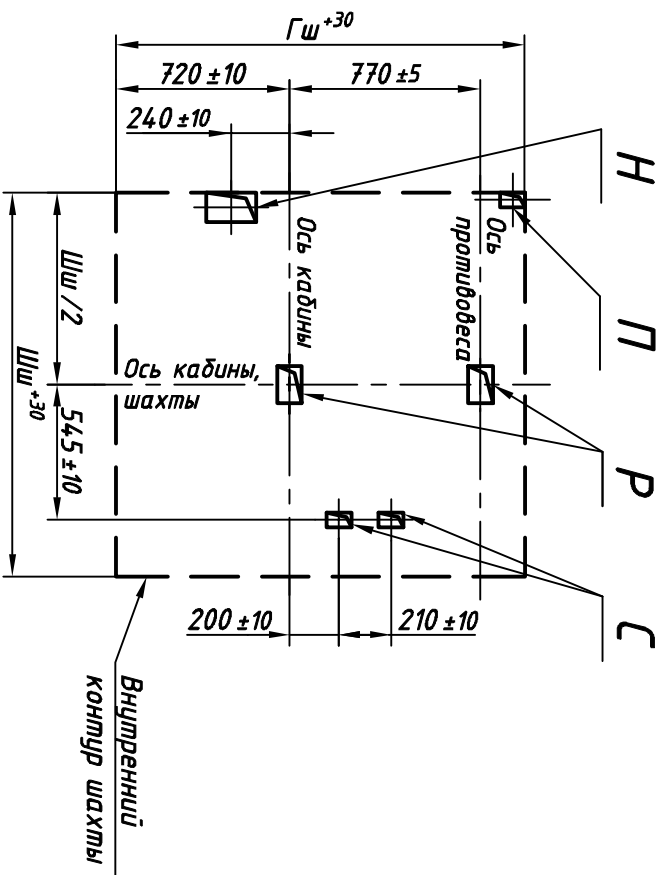
ЛП-0411-650(700).00.00.000 СЭ

Изм. Лист	N докум.	Лист	Дата	Лифт пассажирский Q=4,00 кг; V=0,71; 1,0; 1,6 м/с Кабина 980(924)х120(1064)х2100 Дверь центрального открывания 650(700)х2000 Задание на проектирование строительной части	Лист	Масса	Масштаб
Разраб.	Тамбулатов	28.03.18	28.03.18		-	1:50	
Проб.	Ревин	28.03.18			Лист 1	Листов 2	
Т.контр.							
Н.контр.	Ревин	28.03.18					
Утв.	Апальков	28.03.18					

(возможно зеркальное расположение)



Расположение отверстий в плите перекрытия шахты
(возможно зеркальное расположение)



Нагрузки на строительную часть от лифтовой установки

Обозначение нагрузок	Величина нагрузки, Н	Схема действия сил	Примечание
P ₁	5300	На опоры привода, см. А-А	Постоянные нагрузки
P ₁ ²	4900		
P ₁ ³	5400		
P ₁ ⁴	5900		
P ₁ ¹	9000		
P ₁ ²	6000	На опоры направляющих на площадь 200x200 мм	Кратко-временные нагрузки при посадке кабины на ловители
P ₁ ³	11000		
P ₁ ⁴	12000		
P ₂	1000		
P ₃	500	На дуги направляющих на площадь 300x300 мм	Нагрузки, действующие разновременно и аварийно
P ₄	2000		
P ₅ ^{**}	28000	На дуги противовеса на площадь 240x440 мм	Постоянные нагрузки
P ₆	22000	На дуги противовеса на площадь 300x300 мм	
P ₇	17000	На дуги противовеса на площадь 240x440 мм	Постоянные нагрузки
P ₈	800	На детали крепления дверей в плоскости стены	
P ₉	ГОСТ 24258-88	На средства подмащивания	Нагрузка при монтаже

Расчетная временная нагрузка на пол машинного помещения и крышку люка - 5000 Н/м²

Параметры отверстий в плите перекрытия шахты

Обозначение отверстия	Размер, мм	Количество	Назначение
Н	120 x 200	1	Для кабеля электроразводки
П	60 x 100	1	Для кабеля под освещение шахты
Р	150 x 100	2	Для канатов лебёдки
С	60 x 100	2	Для каната ограничителя скорости

Инв. N подл.	Подп и дата	Взам. инв. N	Инв N дубл.	Подп. и дата
--------------	-------------	--------------	-------------	--------------

Справ. N°	Перв. прим.
-----------	-------------

Изм.	Лист	N док.	Подп.	Дата	ЛП-0411-650(700).00.00.000 ЄЗ	Лист
						2