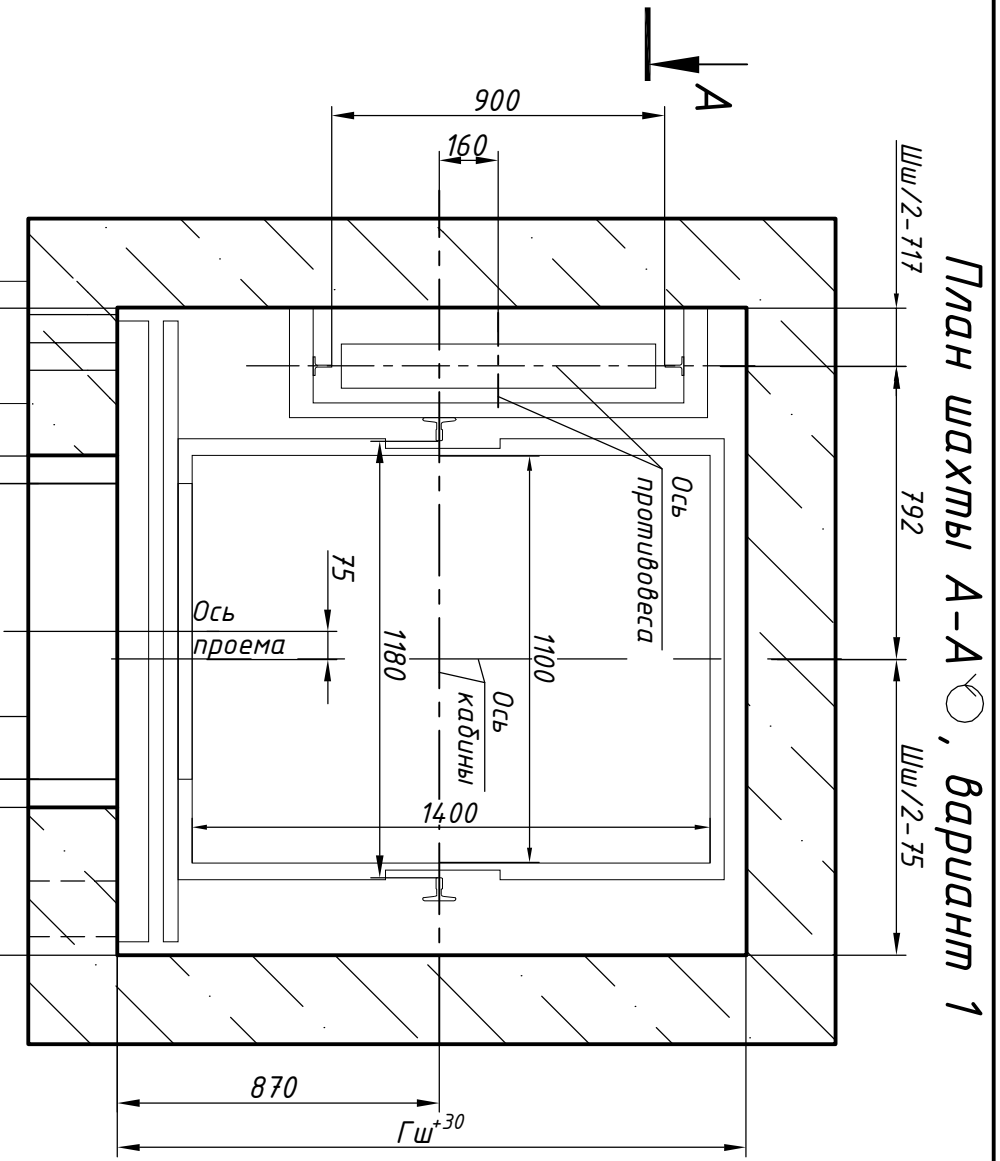
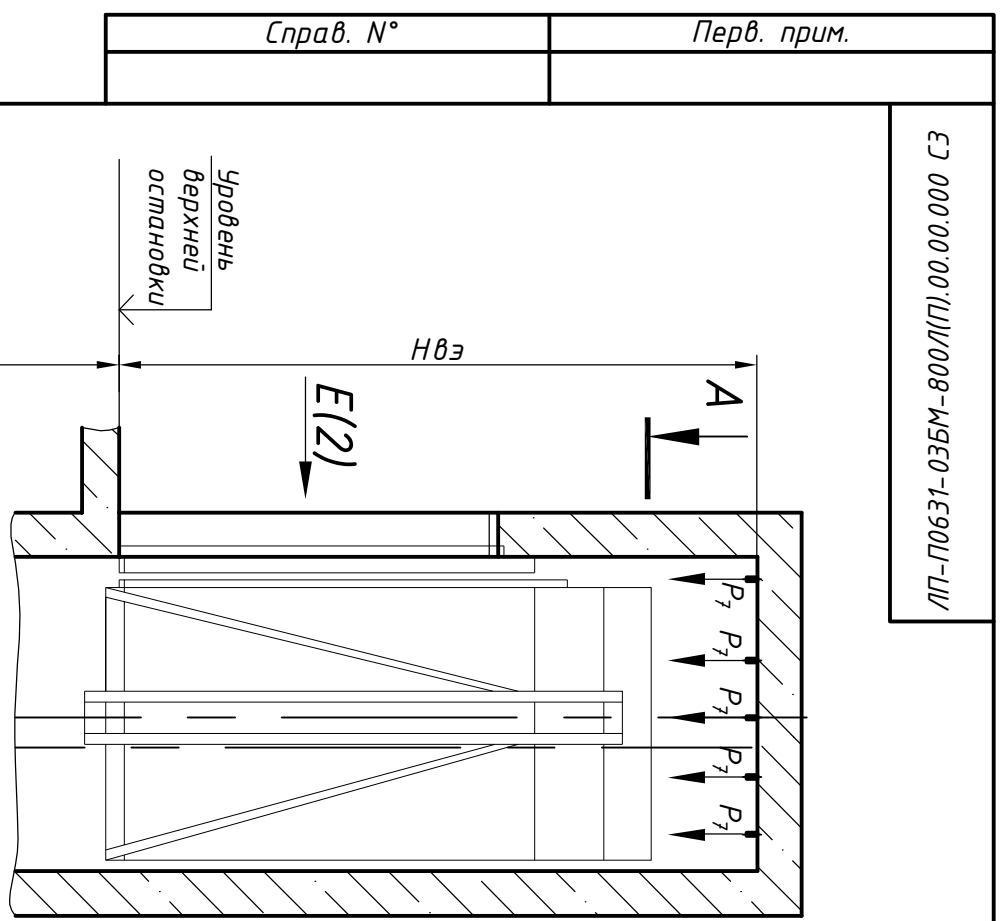


ЭЗ 000.00.00.00(ШШ)008-МЯЕ0-1Е90Л-Ш

План шахты А-А, вариант 1

План прямка Б-Б



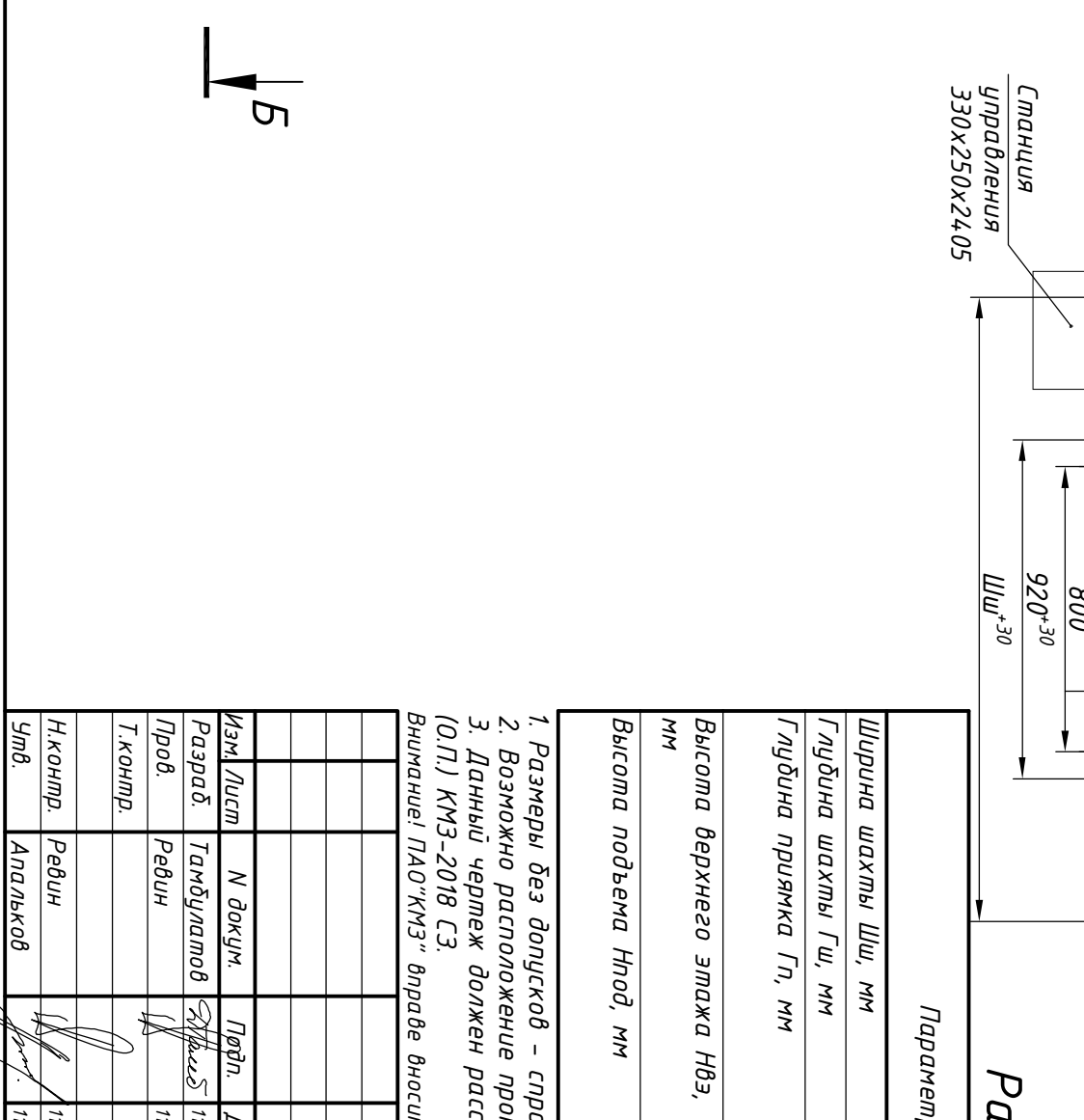
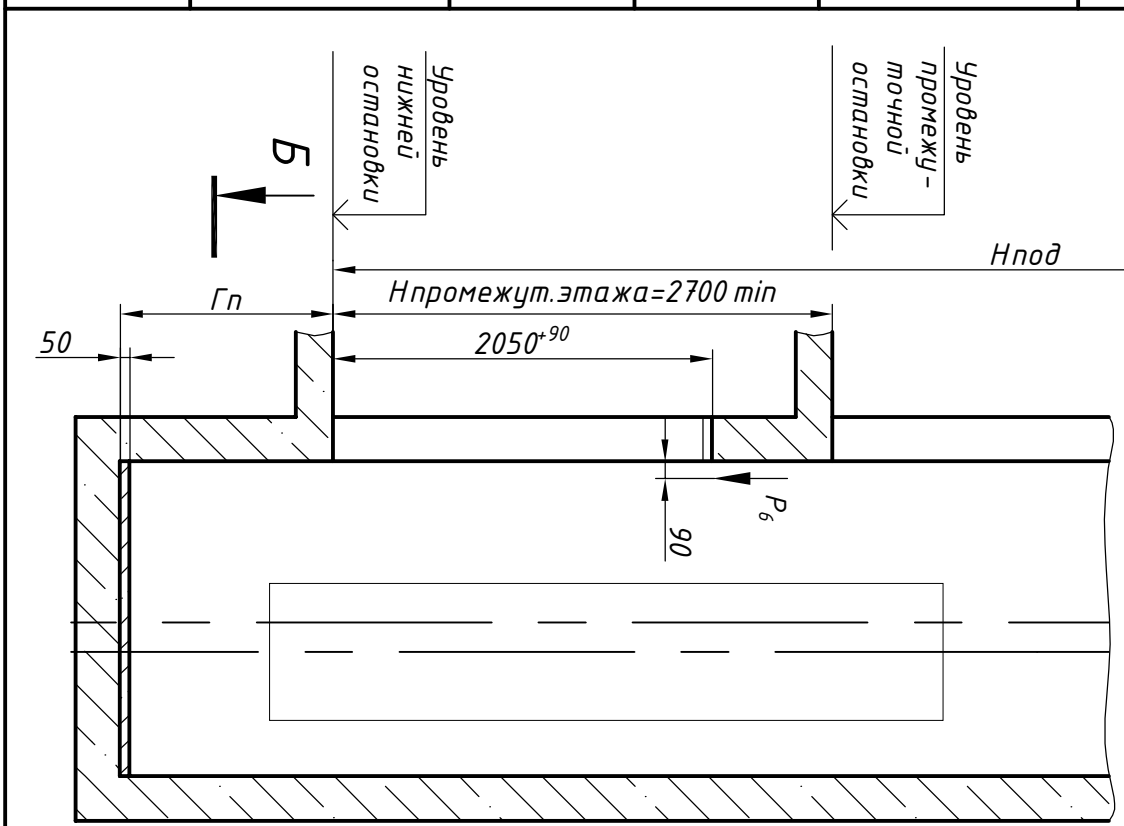
Размеры шахты (в свету)

Параметр	Значение, мм	
	min	max
Ширина шахты Шш, мм	1730	2000
Глубина шахты Гш, мм	1700	2450
Глубина прямка Гп, мм	скорость 1,0 м/с	1100 (400 - не более 2 осг.)
	скорость 1,6 м/с	1250
Высота верхнего этажа Нвэ, мм	скорость 1,0 м/с	3400 (3350 при Нпод<12000 мм)
	скорость 1,6 м/с	3550
	скорость 1,0 м/с	2700
Высота подъема Нпод, мм	скорость 1,6 м/с	2700
	скорость 1,0 м/с	85000

1. Размеры без допусков - справочные.
 2. Возможно расположение противовеса справа, см. зеркально относительно оси кабины.
 3. Данный чертеж должен рассматриваться только совместно с разделом "Общие положения" (ОЛ) КМЗ-2018.СЭ.
- Внимание! ПАО"КМЗ" вправе вносить изменения в данный чертеж без предварительного уведомления

Инв. N подл.	Подп. и дата	Взам. инв. N	Инв N дубл.	Подп. и дата
--------------	--------------	--------------	-------------	--------------

Справ. N°	Перв. прим.
-----------	-------------



Изм.	Лист	N докум.	Лист	Дата
Разраб.	Тамбулатов	СШ/2-717	11.05.18	
Пров.	Ревин	СШ/2-75	11.05.18	
Т.контр.				
Н.контр.	Ревин		11.05.18	
Утв.	Апальков		11.05.18	

Лифт пассажирский Q=630 кг; V=1,0; 1,6 м/с
Кабина 1900(1100)х1474(1400)х2100
Дверь центрального открывания 800х2000
Без машинного помещения
Задание на проектирование
строительной части

Лист 1 Листов 2

ПАО "КМЗ"

Нагрузки на строительную часть от лифтовой установки

Обозначение нагрузки	Величина нагрузки, Н	Схема действия сил	Примечание
P_x	6000		Аварийные кратковременные нагрузки при посадке кабины на ловители
P_y	700		
P_z	1200		
P_x^2	9000		
P_y^2	1000		
P_z^2	1700		
P_1	28500		
P_2	28700		
P_3	18200	На опору направляющей противовеса на площадке	Нагрузки, действующие разновременно и аварийно
P_4	56000	На дүфер кабины на площадку 300x300 мм	Постоянные нагрузки
P_5	43600	На дүфер противовеса на площадку 200x300 мм	
P_6	800	На детали крепления дверей в плоскости стены	Нагрузка при монтаже
P_7	11300	На перекрытие шахты от монтажных скоб	
P_8	ГОСТ 24258-88	На средства подмачивания	

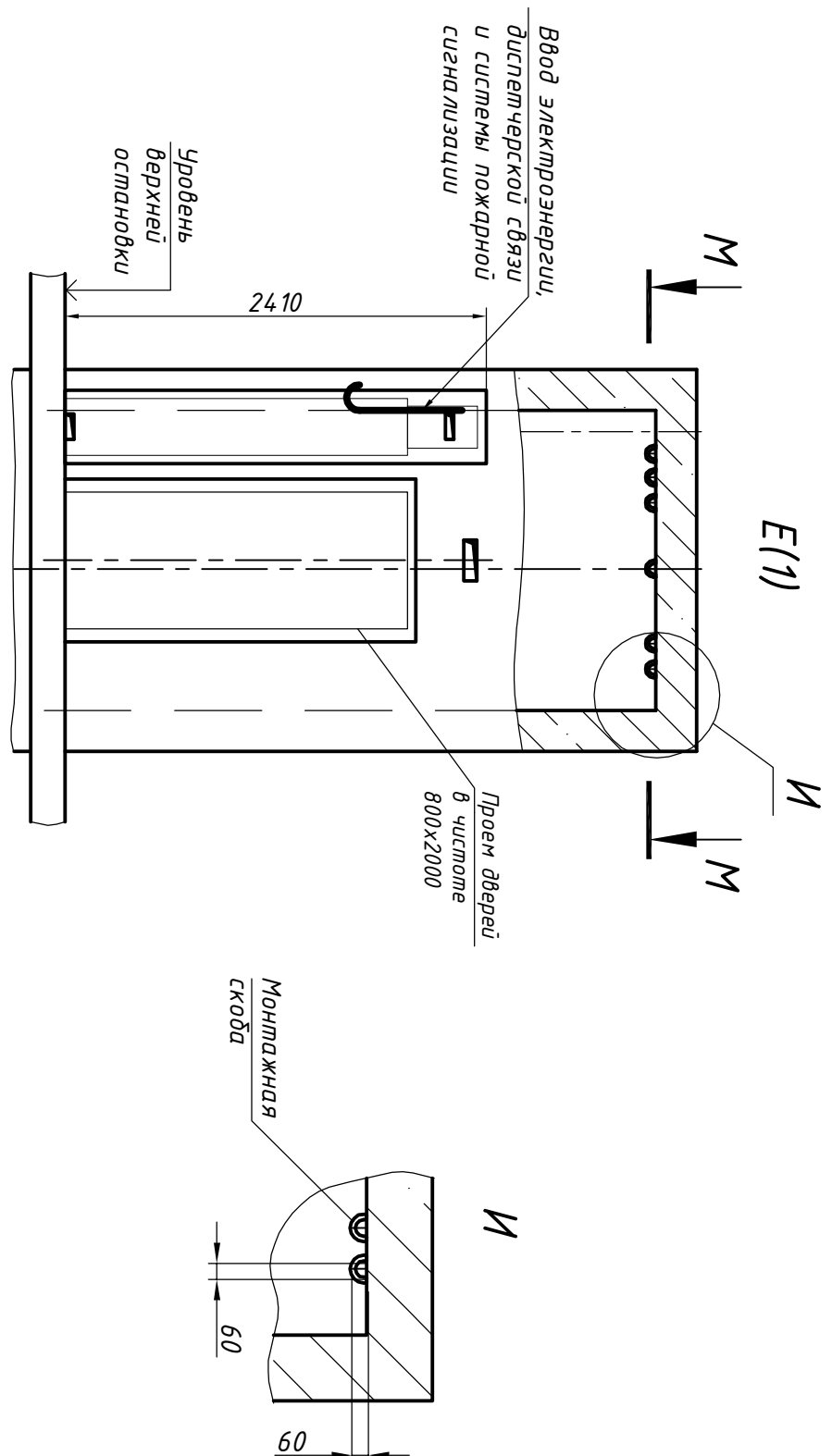
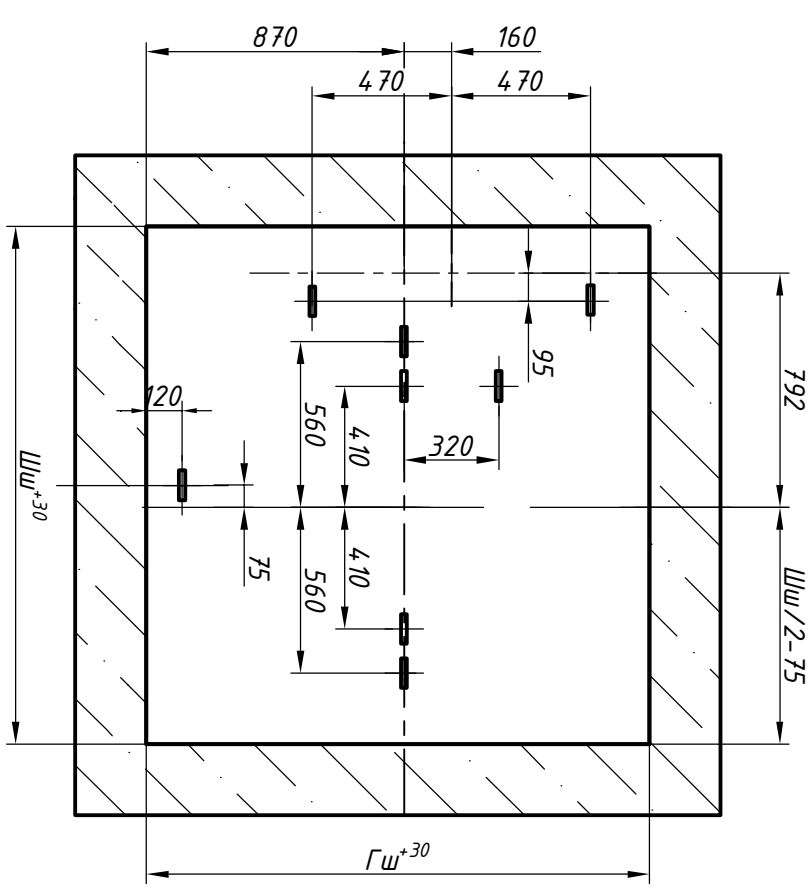
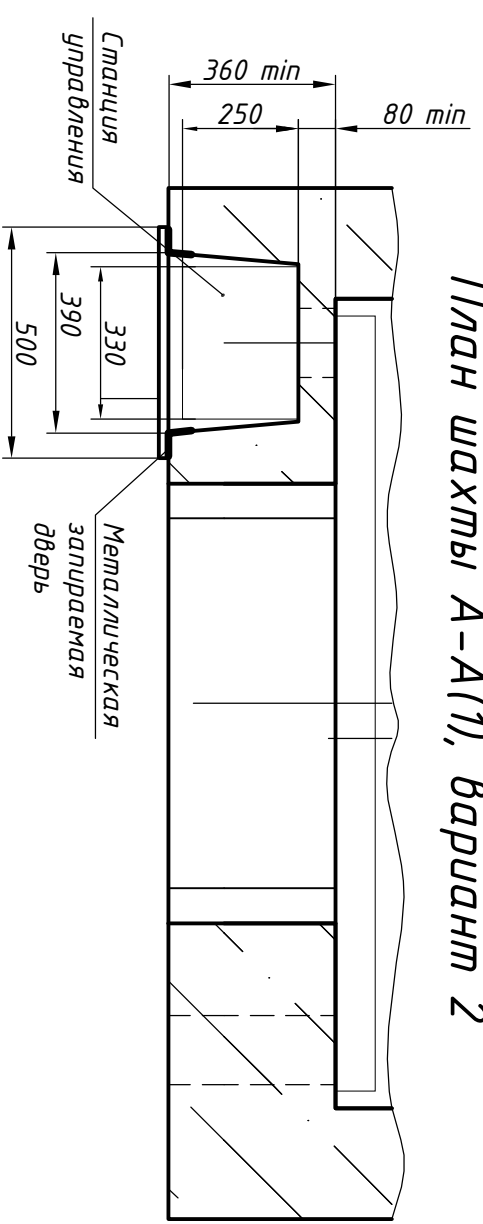


Схема расположения монтажных скоб М-М



План шахты А-А(1), вариант 2



Изм.	Лист	№ докум.	Дата	ЛП-П0631-03БМ-800ЛП.00.00.000 Э3	Лист
					2